



SEMANAS EPIDEMIOLÓGICAS COVID-19

Início na 1ª semana de janeiro de 2021 até presente data, por semana epidemiológica.

Número de casos notificados / testados / resultados positivos/ óbitos (confirmados/investigação) por semana epidemiológica. (tabela 1)

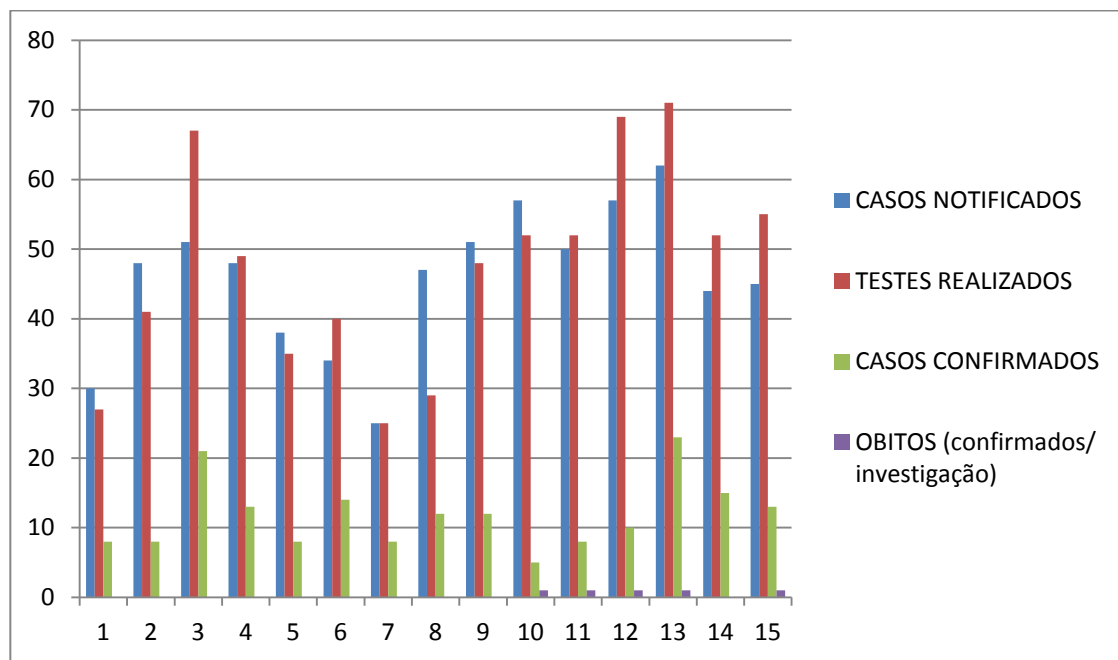
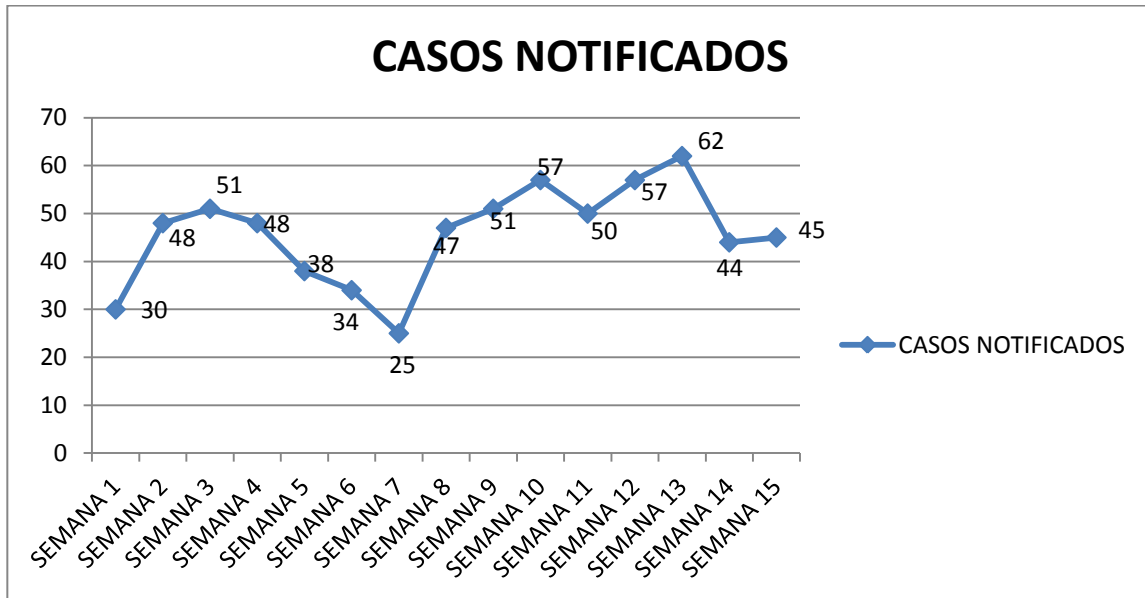


Tabela 1: Notificações são registradas no dia da consulta ou no dia da comunicação de quadro de Síndrome Gripal Aguda; Coletas são realizadas a partir do décimo dia de sintomas (caso do teste imunológico) ou entre o terceiro e décimo dia (caso dos rt-PCR), Resultados dos testes imunológicos (testes rápidos) saem no mesmo dia da coleta e dos RT-PCR saem entre 3 e 5 dias da coleta (são processados em Goiânia)



Número de casos notificados (tabela 2)

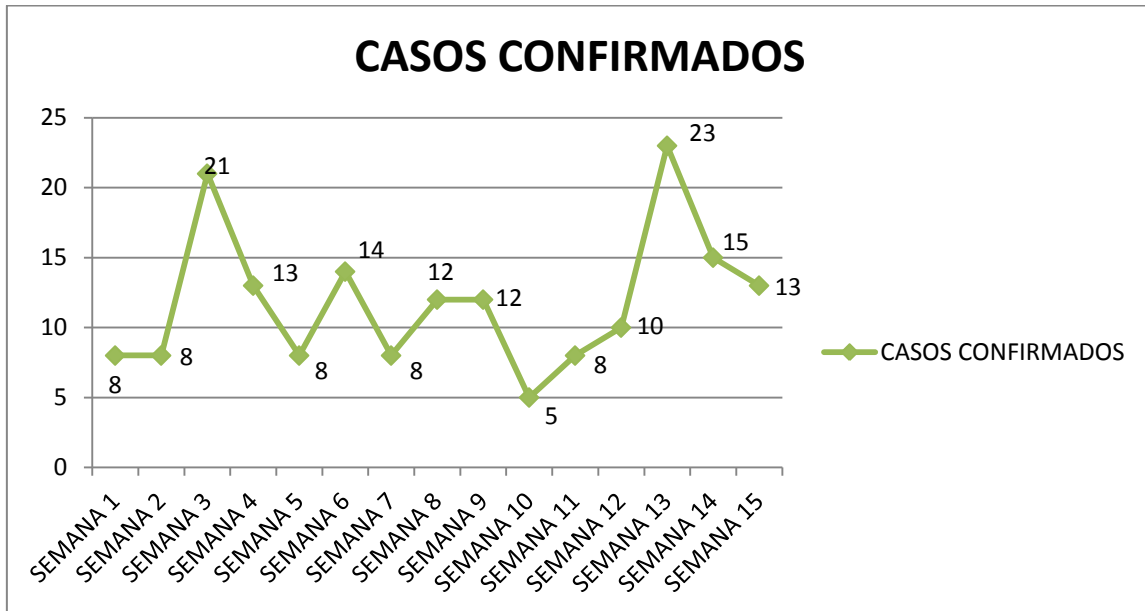


Testes realizados (tabela 3)





Casos confirmados (tabela 4)



Taxa incidência de casos confirmados (tabela 5)

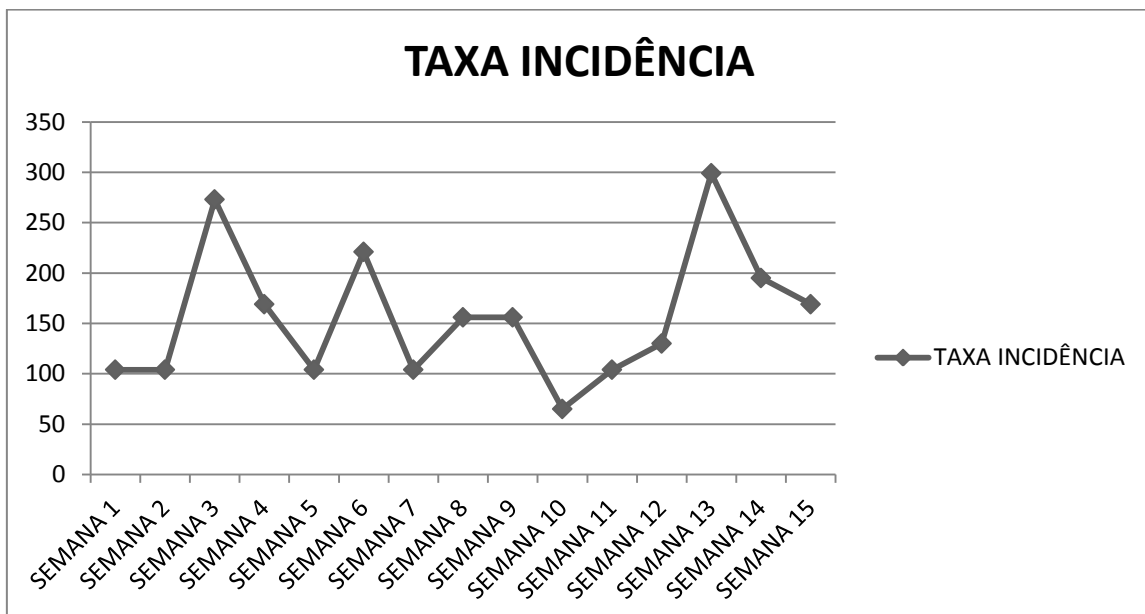


Tabela 5: Cálculo de taxa de incidência por 100 mil habitantes (fator de multiplicação utilizado pelo estado de Goiás) por semana epidemiológica = nº de casos novos confirmados na semana / população do município pelo IBGE estimada 2020 (7.688) x 100.000.



ESTADO DE GOIÁS
PREFEITURA MUNICIPAL DE ALTO PARAÍSO DE GOIÁS-GO
SECRETARIA MUNICIPAL DE SAÚDE E SANEAMENTO



SECRETARIA MUNICIPAL
DE SAÚDE E
SANEAMENTO

Alto Paraíso de Goiás, 22 abril 2021.

Elaborado por: Enf. Bruna Nascimento	Revisado por: Dra. Martha Borguerth
--------------------------------------	-------------------------------------